

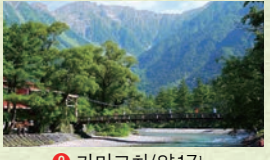
츠후상가쿠국립공원



1 신호타카케이블카
우리 호텔은 신호타카케이블카 바로 옆자리에 자리잡고 있습니다

오쿠히다에는 각 주요도시에서 쉽게 갈수 있습니다
신호타카온천 호텔 호타카

호텔 호타카에서 쉽게 갈수 있습니다



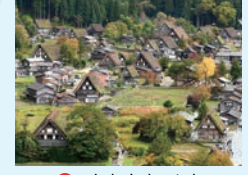
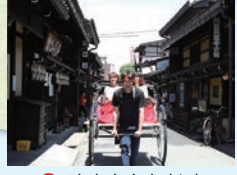
히라유 버스 터미널



카미코치까지 갈 셔틀버스가 운행하고 있습니다
차를 타시는 분은 아칸다나주차장에 세워 셔틀버스를 갈아타십시오

2 카미코치/약17km
3 히다타카야마/약52km
4 시라카와고/약100km
5 마쓰모토성/약67km

호텔 호타카에서 쉽게 갈수 있습니다



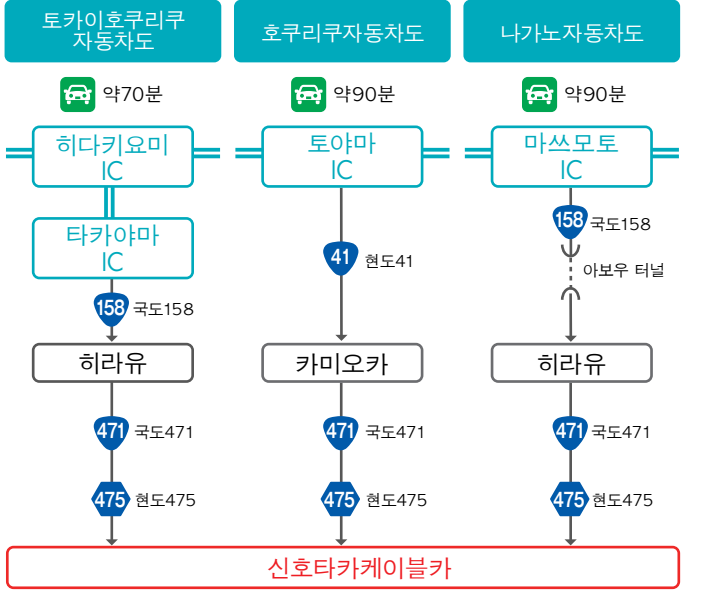
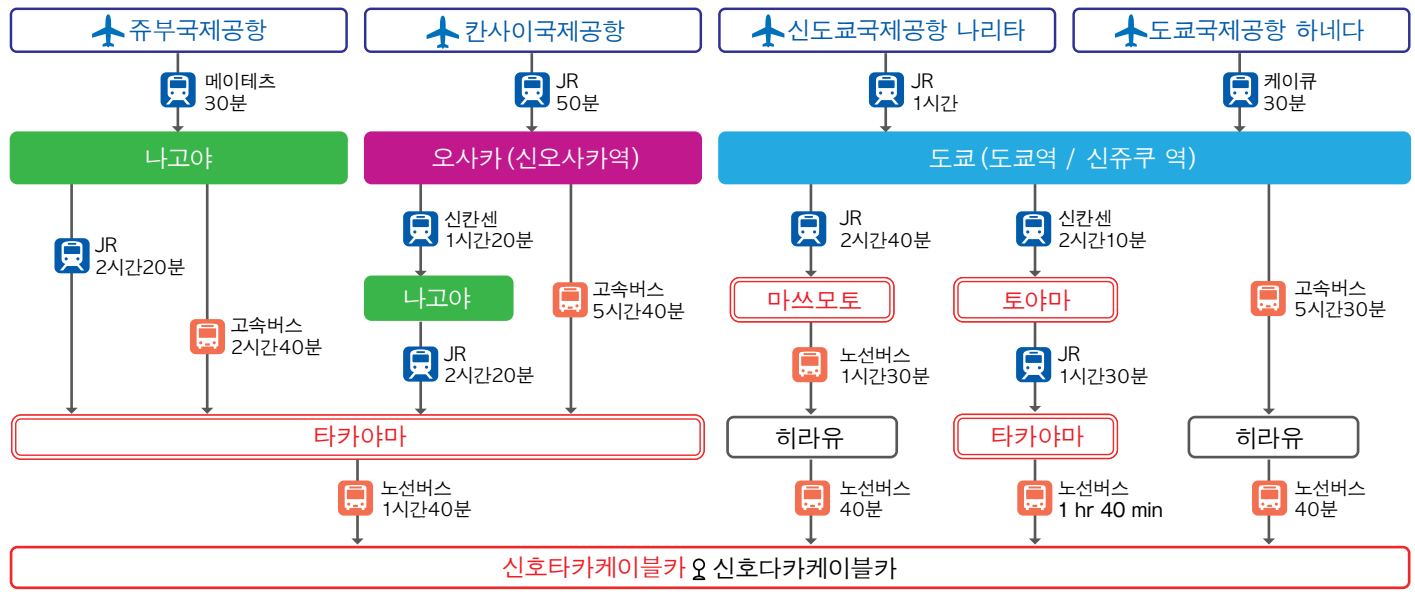
츠후상가쿠국립공원
오쿠히다 신호타카온천

호텔 호타카

ホテル 穂高

2가지원천을 즐기면서
은하를 겨안을
북 알프스의 품

〒506-1421
일본 기후현 타카야마시 오쿠히다온센고 신호타카온천
TEL.+81-578-89-2200 FAX.+81-578-89-2233
E-mail hotel-hotaka@okuhi.jp





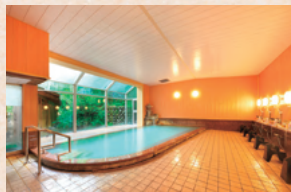
노천탕 / 유흥온천



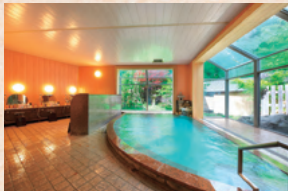
노천탕/간담온천



노천탕 / 유흥&단순온천



"창노유" 대목탕 / 유흥온천



"카사노유" 대목탕 / 유흥온천



목욕 후 휴식 공간

온천

〔 두가지 종류의 천연 온천 〕



A5 등급 주름 쇠고기 - 플람베 - 비교 코스



A5 등급 주름 쇠고기 최상급 특별 코스



A5 등급 주름 쇠고기 - 플람베 - 비교 코스



A5 등급 주름 쇠고기 샤브샤브 코스



특제호바미소



모든 코스에는 주름 쇠고기가 포함되어 있습니다

식사

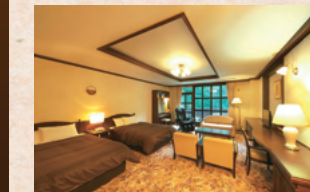
〔 전통 일본식 멀티 코스 저녁 식사 〕



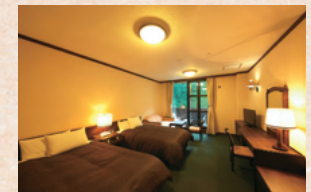
노천탕이 있는 서양식 객실 (42 m²)



노천탕이 있는 일본식 방 (24 tatami mats)



디럭스 트윈룸 (42 m²)



스탠다드 트윈룸 (22 m²)



일본식 방 (12 tatami mats)



일본식 방 (10 tatami mats)

객실

〔 서양식의 편안함과 편안한 일본식 분위기 〕

- 객실 / 특별 다다미 객실(1), 다다미 객실(23), 특별 서양식 객실(4), 서양식 객실(21)
[총 144 명을 수용할 수 있는 49 개의 객실]
- 노천탕이 딸린 대목장 / "아리노유"(남성), "카사노유"(여성)
"미도리노카사" 전세 목욕탕(장애인 이용 가능)
- 식당/레스토랑("Kagamidaira") 및 기타 식당
- 다목적홀
- 기타 / 기념품 가게 및 흡연 부스
- 주차장 [버스 5 대, 승용차 60 대 주차 가능]



로비



레스토랑 '카가미다이라'



식당



미도리노카사' 전세탕 대여



기념품점



흡연 부스