

新穂高では
四季折々の風景が
あなたを待っています

Scenery distinctive
to each of the four seasons
awaits you at Shinhotaka.



当館は新穂高ロープウェイの隣に
位置しています。春夏秋冬、様々
な顔を見せる北アルプスの大自
然を心ゆくまでご満喫ください。

TEL.0578-89-2252
新穂高ロープウェイ



交通のご案内



- JR**
 - 東京～名古屋～高山 (4時間30分)
 - 名古屋～高山 (2時間20分)
 - 高山～高山 (1時間30分)
- 高速バス**
 - 新宿BT～平湯BT (4時間30分)
 - 名古屋～新穂高 (4時間20分)
- バス**
 - 高山～新穂高 (1時間30分)
 - 平湯BT～新穂高 (35分)
- マイカー**
 - 長野自動車道・松本ICより1時間30分
 - 東海北陸自動車道・飛騨清見IC経由・中部縦貫自動車道・高山ICより1時間10分
 - 北陸自動車道・富山ICより1時間30分

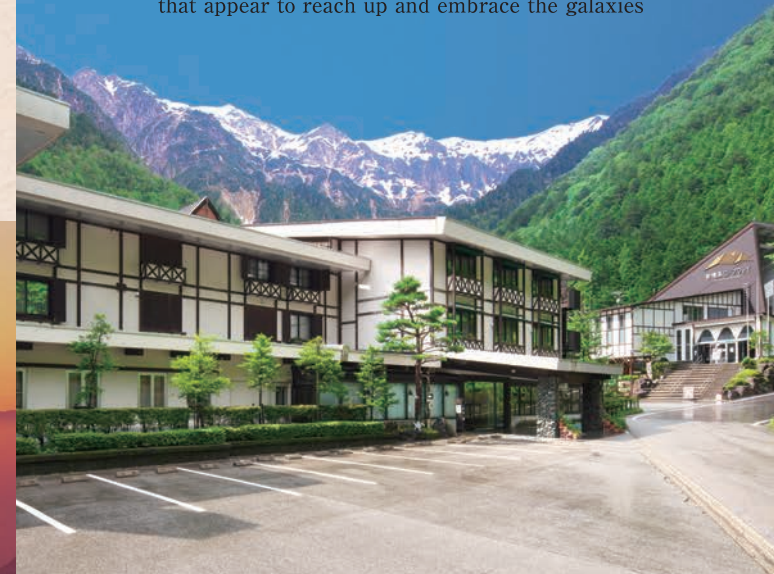
中部山岳国立公園
奥飛騨 新穂高温泉

ホテル 穂高

Chubusangaku National Park
Okuhida Shinhotaka-onsen
HOTEL HOTAKA

二種の源泉に包まれ
銀河を抱く
北アルプスの懐

Hotel Hotaka with its two types of natural hot springs
is surrounded by the majestic Northern Alps
that appear to reach up and embrace the galaxies



中部山岳国立公園
奥飛騨 新穂高温泉

ホテル 穂高

〒506-1421
岐阜県高山市奥飛騨温泉郷新穂高温泉
TEL.0578-89-2200 FAX.0578-89-2233
E-mail hotel-hotaka@okuhi.jp

ホテル穂高



※パンフレット掲載の写真はイメージです。2022.7



各言語のパンフレットデータは左のQRコードからご覧いただけます。
QR code accesses information in other languages.
English 繁體中文 简体中文 한국어 ไทย 日本語

ゲストルーム

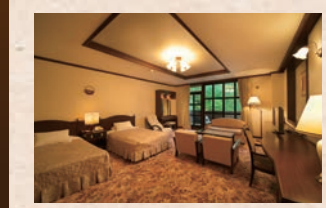
洋の快適性と和のくつろぎ。露天風呂客室は贅の極み。 Western comfort and a relaxed Japanese atmosphere. A room with an open-air bath is the ultimate luxury.



特別洋室露天風呂付(42㎡)



特別和室露天風呂付(24畳)



デラックス・ツイン(42㎡)



スタンダード・ツイン(22㎡)



和室(12畳)



和室(10畳)

お食事

季節を彩る旬の会席料理を風情と共に。 Japanese dinner course with seasonal colors and flavors.



レストラン「鏡平」



A5飛騨牛サーロイン会席一炎舞一 仕上げはフランベにて。ご堪能下さい。



A5飛騨牛サーロイン会席一炎舞一



飛騨牛三味会席



郷土料理も数多くございます



地酒を各種取り揃えております

温泉

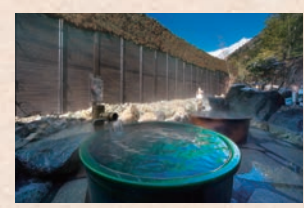
大地が育む泉質異なる2種の名湯。 Two types of high-quality natural hot springs.



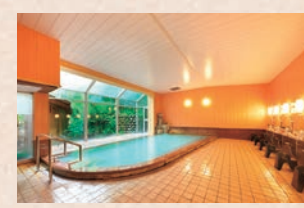
庭園風露天風呂(女湯/硫黄泉)



庭園風露天風呂(男湯/単純泉)



釜風呂(女湯/硫黄泉・単純泉)



大浴場 檜の湯(男湯/硫黄泉)



大浴場 笠の湯(女湯/硫黄泉)



湯上り処

- 【施設のご案内】**
- 客室/特別和室(1)、和室(23)、特別洋室(4)、洋室(21) [全49室・144名収容]
 - 大浴場・露天風呂/「檜の湯(男湯)」「笠の湯(女湯)」、庭園風露天風呂(男・女/大浴場に併設 ※階段がございます)、貸切風呂「緑の笠」(身障者にも対応)
 - 食事処/レストラン「鏡平」、広間「しゃくなげ」「りんどう」「くらゆり」「たまぐさ」「なでしこ」
 - 多目的ホール/会議室・展示会等
 - その他/売店、貸切カラオケ「雲の平」「檜平」、全館禁煙(一階ロビー 喫煙ブースあり)
 - 駐車場/バス5台、乗用車60台



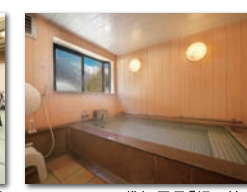
ロビー&喫茶



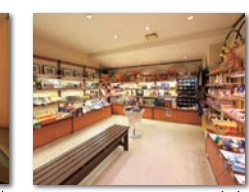
レストラン「鏡平」



広間



貸切風呂「緑の笠」



売店



貸切カラオケ



喫煙ブース(一階ロビー)